



## 建設技術公開「E E東北'24」 出展のお知らせ

建設技術公開「E E東北'24」に、(株)栗本鐵工所 東北支店（パイプシステム事業部、化成品事業部、素形材エンジニアリング事業部）が出展致します。弊社展示ブースでは、パイプシステム事業部からハウジング方式の継手を採用した施工性に優れる「トンネル内消火配管用ダクタイトイル鉄管」を、化成品事業部から腐食環境において長期間使用可能で点検作業者により安全な点検環境を提供する「PK パネル（FRP 製常設足場）」を、素形材エンジニアリング事業部からコンパクトな設計の自走式ジョークラッシャー「TEREX FINLAY J-960」をそれぞれご紹介致します。

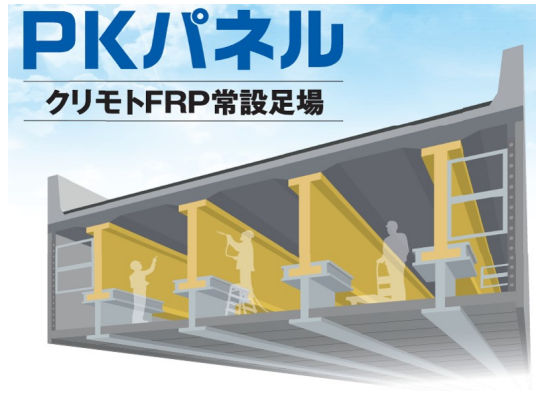
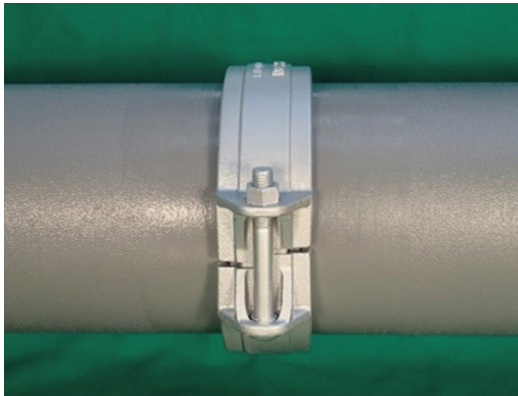
ご来場の際は、ぜひ弊社展示ブース（ブースNo. : A-062）までお立ち寄りください。  
皆様のご来場を心よりお待ちしております。

日 時：2024年6月5日(水) 10:00~16:30  
6月6日(木) 9:30~16:00

会 場：夢メッセみやぎ（宮城県仙台市宮城野区港3丁目1-7）

主 催：E E東北実行委員会（委員長：東北地方整備局 企画部長）

出展内容：パイプシステム事業部 「トンネル内消火配管用ダクタイトイル鉄管」  
化成品事業部 「PK パネル（FRP 製常設足場）」  
素形材エンジニアリング事業部 「TEREX FINLAY J-960」



展示会に関する詳細は、建設技術公開「E E東北'24」のホームページ  
<https://ee-tohoku.jp/ee24/index.html> をご覧ください。