

“ オイルミスト・雨水対策に！ ”

プレミアムスパイラルダクト (特許出願中)

特長

プレミアムスパイラルダクトは “水、油が極めて漏れにくい製品です” (※1)

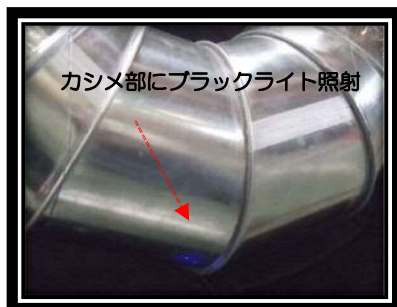
◆蛍光剤入り油を用いた漏れ試験結果(※2)◆

<プレミアムスパイラルダクト>

- ・直管、90° エルボともに漏れず、ブラックライトに反応無し(青色)



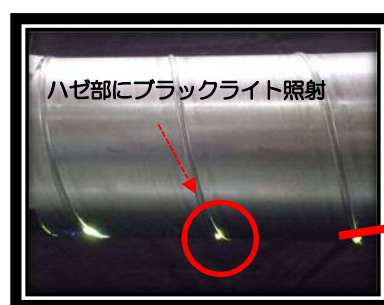
[直 管]



[90° エルボ]

<通常のスパイラルダクト>

- ・直管、90° エルボともに中に入れた蛍光剤入りの油が漏れ、ブラックライトに反応(黄色)

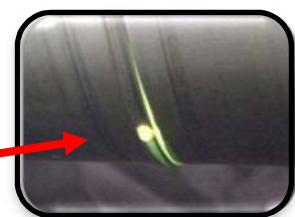


[直 管]



[90° エルボ]

“漏れた油がライトに反応”



“漏れた油がライトに反応”



使用用途(※3)

- ・飲食店における排気の油漏れ対策として
- ・屋外配管における雨水浸入対策として
- ・工場、研究所、病院等におけるオイルミスト・蒸気・臭気の排気ダクトとして
- ・マンションにおける浴室換気ダクトなどの内部結露対策として
- ・➡一般空調用ダクトとして

直管の空気漏洩量は、スパイラルダクト(当社通常品)の “1/1000” 程度

※1 : 当社で実施した試験では、水や油が漏れないことを確認しておりますが、管どうしの接続箇所も含め、水や油が漏れない事を保証するものではありません。(当社で実施した試験条件: 直管 100~300φ・0.5t、異型管 100~300φ・0.6tの各々に蛍光剤入りの油を 100cc 入れ、24 時間連続 1 週間 10kPa で加圧)

※2 : 200φ、直管・長さ 600mm と 200φ、90° エルボに蛍光剤入りの油を 100cc 入れ、24 時間連続 1 週間 10kPa で加圧。

※3 : 一般的なシリコンシーラーを使用しております。ご使用条件により性能に支障をきたす可能性がございますので、詳細は担当者までお問い合わせ下さい。

規格

- ・材 質 : 溶融亜鉛めっき鋼板 (その他の材質はお問い合わせ下さい)
- ・製作範囲 : 口径 100φ~300φ (その他のサイズはお問い合わせ下さい)
- ・板 厚 : 直管 0.5 t、異型管 0.6 t
- ・使用温度 : -20℃~100℃ (その他、高温仕様品についてはお問い合わせ下さい)
- ・耐 圧 : 弊社「スパイラルダクト総合カタログ」をご参照願います。

安全のため必ずお守り下さい

※取り付け前に、下記の事項を必ずお読みになり、正しく安全に取り付けて下さい。※下記に示した事項は、安全にお使い頂く為の重要な内容を記載してありますので必ずお守り下さい。



警告 この表示を無視して誤った取り扱いをすると人が死亡または重傷を負う可能性が想定される内容を表示しています。



注意 この表示を無視して誤った取り扱いをすると人がケガをする可能性及び物的損害が発生すると想定される内容を表示しています。



『禁止』を意味します。



『分解禁止』を意味します。



『重要事項』を意味します。

※施工完了後、注意事項が守られているか確認の上、試運転を行い異常がないか確認して下さい。

また貴社製品の付属部品としてお取り扱い頂く場合は、貴社製品施工説明書若しくは貴社作業標準に下記の注意事項の記載内容を包含して下さい。



警告



◆長尺物をお取り扱いの際は、周囲をご確認の上、荷揚げ、荷下ろし、取り回しを行って下さい。取り扱いを誤ると、ケガをする恐れがあります。

◆端部に直接当たるとケガをする恐れがあります。顔などを絶対に近づけないで下さい。

◆取り付け時は、転倒、つい落、製品落下等がないように充分安全に気をつけて行って下さい。

◆必要な保護具(安全靴、保護メガネ、防塵マスク、手袋、作業着等)を着装の上、作業を行って下さい。ケガをする恐れがあります。

◆建築基準法、労働安全衛生法、環境基本法、騒音規制法、振動規制法、大気汚染防止法その他関係法令等に従い設計・施行して下さい。

また、工事の施工に伴う災害の防止及び保全に努めて下さい。

◆長さ調整等の切断を行った場合、端部の鉄板むき出しが出て鋭利な状態になる場合がありますので、ヤスリ等でバリを除去し、ご使用下さい。ケガをする恐れがあります。



◆給排気用ダクトですので、それ以外の用途に使用しないで下さい。製品の破損及び劣化の原因となります。

◆製品の洗浄をしないで下さい。製品破損及び劣化、接続機器の故障、漏電、感電の原因となります。

◆製品の過度の重ね置きはしないで下さい。変形・破損の恐れがあります。

◆使用制限を超える異常な温度になる場所や異常な通風温度でのご使用はしないで下さい。発火・火災と製品破損及び劣化の原因となります。



◆改造はしないで下さい。製品の破損及び劣化の原因となります。



注意



◆製品を踏みつけたり、乗ったり、投げたり、ものに当たったりしないで下さい。破損、変形の恐れがあります。また転倒したり、当たったりしてケガをする恐れがあります。

◆製品・部品の取り付けは確実に行って下さい。落下により、ケガをする恐れがあります。

◆外面、内面に剥離、穴等がある場合は、施工前にお申し付け下さい。製品の破損及び劣化、製品性能不良の原因となります。

◆梱包されている製品を開封する際は、カッター等で製品を傷つけないように注意して下さい。製品破損の原因となります。

◆次のような特殊環境での使用時は、事前にお問い合わせ下さい。



◆地中に埋設する場合、温泉、熱・酸・アルカリ・塩類を発生する環境、塩害地域、煙塵及び金属粉・薬剤の付着、堆積する環境

※使用環境、条件によっては適さない場合があります。必ず実際の使用条件下でご確認の上、ご使用下さい。

◆ご使用・施工時には下記の事項にご注意下さい。製品の破損及び劣化、製品性能不良の原因となります。

①使用範囲を超える環境でのご使用はしないで下さい。

②製品には、機器等の重みが一切かからないように施工して下さい。

③製品に影響をおよぼす著しい振動がある場所での使用は避けて下さい。④錆や結露の原因となる接触は避けて下さい。

⑤製品の近くで溶接作業をする場合は、十分な養生を行い、溶接火花や熱の影響がないようにして下さい。

⑥製品に強い衝撃を与えたり、落としたり、投げたりしないで下さい。製品の破損、製品性能不良の原因となる可能性があります。

⑦プレミアムスパイラルダクトのサポート(吊り)ピッチは、重量を充分に考慮した上で施工して下さい。製品の落下等によりケガをする場合があります。

⑧縦管でのご使用の場合は、自重や風で破損しないよう適度なサポートをとって下さい。

⑨接続(他の機器との接続含む)は、使用用途に応じた適切な工法で施工して下さい。⑩異種金属と接触しないように施工して下さい。錆や腐食の原因となります。

免責事項 ※下記のような場合には保証対象外となります。

◆弊社発行のカタログ、施工要領書に記載された事項に従わない設計・施工により不具合が生じた場合。

◆製品が変質・変形する恐れのある場所で使用された場合、及び変質・変形の恐れのある施工がなされた場合。

◆天変地異(天災・台風・洪水・地震・落雷・つらら等)による損傷。

◆施工により生じた製品の不具合

◆釘部、ネジ部の錆やもらい錆に起因する不具合。

◆弊社の製品以外の部材による不具合。

◆建物自体の変形や変位により生じた不具合。

◆他の工事が原因による不具合の場合。

◆本カタログの内容を無視した保管・取り扱いによる不具合。

◆初期の損傷ないし不具合を長期放置したために生じた拡大損傷。◆製品または部品の経年変化により変褪色、微細なひび割れ等が生じた場合。

◆犬・猫・鳥・鼠などの動物や昆虫などに起因する不具合。

◆暴動・テロ活動等の不可抗力により発生した損傷。

株式会社 栗本鐵工所 建材事業部

本 社	〒550-8580 大阪市西区北堀江1丁目12番19号	TEL (06) 6538-7705 Fax. (06) 6538-7755
東 京 支 社	〒108-0075 東京都港区港南2丁目16番2号	TEL (03) 3450-8557 Fax. (03) 3450-8560
北海道建材営業課	〒063-0835 札幌市西区寒夏15条12丁目4番10号	TEL (011) 661-6781 Fax. (011) 661-6783
東 北 支 店	〒980-0014 仙台市青葉区本町1丁目12番30号	TEL (022) 227-1882 Fax. (022) 227-1884
名 古 屋 支 店	〒450-0003 名古屋市中村区名駅南1丁目17番23号	TEL (052) 551-6934 Fax. (052) 551-6935
中 国 支 店	〒730-0035 広島市中区本通7番19号	TEL (082) 247-4134 Fax. (082) 247-3981
九 州 支 店	〒812-0016 福岡市博多区博多駅南1丁目3番11号	TEL (092) 451-6626 Fax. (092) 471-7696

※当カタログ掲載の仕様等は、改良のため予告なく変更する場合がございますのでご了承下さい。

※当カタログ記載の内容は、一般的な情報の提供を目的とするものです。細心の注意のもとに作成していますが、必ずしも保証を意味するものではありません。

※無断転載・複製を禁じます。

JS-02 (2020/01)