

圧力管路用ポリコンFRP管(直管4m管)

[強化プラスチック複合管協会規格K-1111
日本工業規格JIS A 5350準拠(農林水産省土地改良事業計画設計基準対象管種)]

製品



構造図



施工例



(単位:円)

呼び径	内圧管(有効長 4,000mm)				
	1種	2種	3種	4種	5種
200	49,700	45,400	42,600	41,700	40,900
250	57,700	52,900	49,300	48,300	47,500
300	76,800	71,400	66,000	64,700	63,300
350	96,300	89,300	82,700	81,000	79,400
400	111,500	102,800	95,700	93,700	91,900
450	128,500	119,300	110,300	108,000	105,900
500	142,900	131,900	120,300	119,200	117,800
600	177,800	164,900	152,700	149,600	146,600
700	211,700	196,500	181,800	178,000	174,700
800	250,500	232,300	215,100	210,900	206,600
900	299,300	277,300	256,700	251,600	246,600
1000	355,600	329,800	305,300	299,300	292,800
1100	420,200	389,700	360,800	352,600	344,200
1200	481,800	434,300	409,400	401,100	392,800
1350	594,700	551,600	510,700	499,500	489,900
1500	757,700	690,300	650,700	626,300	613,500
1650	925,200	842,900	780,400	764,700	749,200
1800	1,095,900	998,400	924,400	905,800	887,700
2000	1,338,900	1,229,700	1,129,200	1,106,600	1,084,200
2200	—	1,500,700	1,363,800	1,337,500	1,309,600
2400	—	—	1,650,500	1,617,700	1,586,400
2600	—	—	1,936,700	1,897,100	1,859,200
2800	—	—	2,364,000	2,317,000	2,269,900
3000	—	—	2,713,700	2,660,700	2,607,700

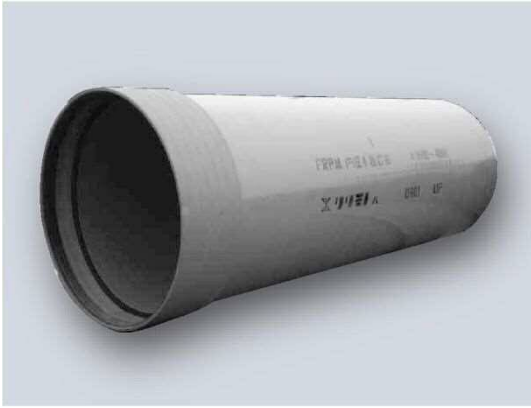
【備考】

- ①価格はソケット(継手)とゴム輪付きの定尺1本当たりです
- ②価格は10tトラック車現地車上渡しです
(但し、北海道・沖縄地区は別途見積させていただきます。また、10tトラック車以外の場合も別途見積させていただきます。)
- ③滑剤・接着剤は別途お買上げ下さい(P10参照)
- ④特殊品については別途見積もりさせていただきます
- ⑤消費税は別途申し受けます

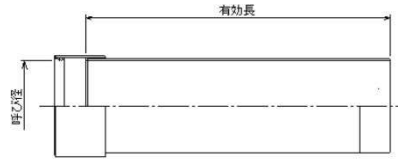
圧力管路用ポリコンFRP管(直管6m管)

[強化プラスチック複合管協会規格K-1111
日本工業規格JIS A 5350準拠(農林水産省土地改良事業計画設計基準対象管種)]

製品



構造図



施工例



(単位:円)

呼び径	内圧管(有効長 6,000mm)				
	1種	2種	3種	4種	5種
200	74,600	68,100	63,800	62,500	61,300
250	86,600	79,400	74,000	72,400	71,200
300	115,200	107,100	99,100	97,000	95,100
350	144,500	134,000	124,200	121,600	119,200
400	167,300	154,200	143,500	140,600	137,900
450	192,800	179,000	165,300	162,000	159,000
500	214,400	197,800	183,500	178,700	176,800
600	266,900	247,300	229,100	224,500	219,900
700	317,700	294,700	272,800	267,100	262,000
800	375,800	348,500	322,600	316,300	309,800
900	448,900	415,900	385,100	377,400	369,800
1000	533,400	494,800	457,900	448,900	439,200
1100	630,200	582,500	541,200	528,800	516,300
1200	722,800	663,200	614,000	601,600	589,200
1350	891,900	827,500	766,000	749,400	734,900
1500	1,136,600	1,054,300	976,000	956,400	937,000
1650	1,387,900	1,287,300	1,191,800	1,167,900	1,144,300
1800	1,643,900	1,524,800	1,411,800	1,383,500	1,355,700
2000	2,008,400	1,878,200	1,724,600	1,689,900	1,655,800

【備考】

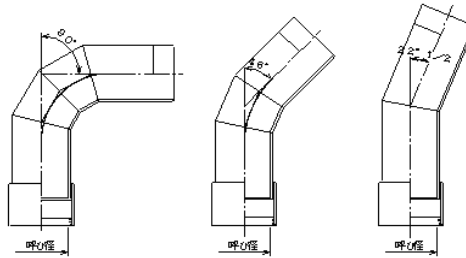
- ①価格はソケット(継手)とゴム輪付きの定尺1本当たりです
- ②価格は10トラック車現地車上渡しです
(但し、北海道・沖縄地区は別途見積らせて頂きます。また、10トラック車以外の場合も別途見積らせて頂きます。)
- ③滑剤・接着剤は別途お買上げ下さい(P10参照)
- ④特殊品については別途見積もりさせていただきます
- ⑤消費税は別途申し受けます

圧力管路用ポリコンFRP管同質曲管

製品



構造図



施工例



(単位:円)

呼び径	圧力管路用ポリコンFRP管同質曲管 内圧3種				
	90°	60°	45°	22° 1/2	11° 1/4
200	63,900	46,800	46,800	30,600	30,600
250	81,400	59,000	59,000	39,000	39,000
300	104,700	78,000	78,000	52,400	52,400
350	129,600	95,800	95,800	65,900	65,900
400	154,100	114,800	114,800	80,600	80,600
450	180,800	135,800	135,800	94,900	94,900
500	202,800	153,200	153,200	111,200	111,200
600	309,200	231,300	231,300	184,300	184,300
700	388,900	299,600	299,600	229,500	229,500
800	487,400	369,800	369,800	280,200	280,200
900	601,500	460,800	460,800	338,100	338,100
1000	728,700	564,600	564,600	414,800	414,800
1100	873,100	658,300	658,300	487,700	487,700
1200	1,026,400	790,900	790,900	578,900	578,900
1350	1,289,000	982,300	982,300	714,300	714,300
1500	1,683,900	1,326,800	1,326,800	955,700	955,700
1650	2,075,100	1,595,500	1,595,500	1,146,400	1,146,400
1800	2,512,700	1,956,100	1,956,100	1,384,800	1,384,800
2000	3,096,200	2,429,800	2,429,800	1,727,700	1,727,700
2200	—	3,063,200	3,063,200	2,120,700	2,120,700
2400	—	—	—	2,565,100	2,565,100
2600	—	—	—	3,008,200	3,008,200
2800	—	—	—	—	3,514,000

呼び径	圧力管路用ポリコンFRP管同質曲管 内圧4種 [強化プラスチック複合管協会K-1112規格品]				
	90°	60°	45°	22° 1/2	11° 1/4
200	62,600	45,900	45,900	30,000	30,000
250	79,800	57,800	57,800	38,200	38,200
300	102,600	76,500	76,500	51,400	51,400
350	127,100	93,900	93,900	64,600	64,600
400	151,100	112,500	112,500	79,000	79,000
450	177,300	133,100	133,100	93,000	93,000
500	198,800	150,200	150,200	109,000	109,000
600	303,100	226,800	226,800	180,700	180,700
700	381,300	293,700	293,700	225,000	225,000
800	477,800	362,500	362,500	274,700	274,700
900	589,700	451,800	451,800	331,500	331,500
1000	714,400	553,500	553,500	406,700	406,700
1100	856,000	654,400	654,400	478,100	478,100
1200	1,006,300	775,400	775,400	567,500	567,500
1350	1,263,700	963,000	963,000	700,300	700,300
1500	1,650,900	1,300,800	1,300,800	937,000	937,000
1650	2,034,400	1,564,200	1,564,200	1,123,900	1,123,900
1800	2,463,400	1,917,700	1,917,700	1,357,600	1,357,600
2000	3,035,500	2,382,200	2,382,200	1,693,800	1,693,800
2200	—	3,003,100	3,003,100	2,079,100	2,079,100
2400	—	—	—	2,514,800	2,514,800
2600	—	—	—	2,949,200	2,949,200
2800	—	—	—	—	3,445,100

【備考】

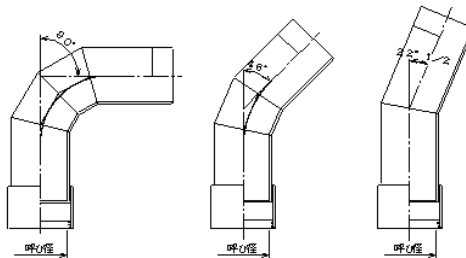
- ①価格はソケット(継手)とゴム輪付きの定尺1本当たりです
- ②適応管種はそれぞれ内圧3種・4種(最大設計内圧0.70Mpa・0.50Mpa)です
- ③L寸は同質曲管仕様書(F01-0523)の標準寸法図を適用します
- ④特殊品は別途見積もりさせていただきます
- ⑤滑剤・接着剤は別途お買上げ下さい(P10参照)
- ⑥価格は10tトラック車現地車上渡しです
(但し、北海道・沖縄地区は別途見積させていただきます。また、10tトラック車以外の場合も別途見積させていただきます。)
- ⑦消費税は別途申し受けます

圧力管路用ポリコンFRP管 NB曲管

製品



構造図



施工例



(単位:円)

呼び径	NB曲管FRPM内圧3種				
	90°	60°	45°	22° 1/2	11° 1/4
200	—	—	—	—	—
250	—	—	—	—	—
300	—	—	—	—	—
350	—	—	—	—	—
400	—	—	—	—	—
450	—	—	—	—	—
500	223,100	168,500	168,500	122,300	122,300
600	340,000	254,600	254,600	202,800	202,800
700	427,800	329,600	329,600	252,400	252,400
800	536,100	406,800	406,800	308,200	308,200
900	661,600	506,900	506,900	371,900	371,900
1000	801,600	621,000	621,000	456,400	456,400
1100	960,400	734,300	734,300	536,400	536,400
1200	1,129,200	870,000	870,000	636,800	636,800
1350	1,417,900	1,080,500	1,080,500	785,800	785,800
1500	1,852,300	1,459,500	1,459,500	1,051,300	1,051,300
1650	2,282,600	1,755,000	1,755,000	1,261,100	1,261,100
1800	2,764,000	2,151,600	2,151,600	1,523,200	1,523,200
2000	3,405,800	2,672,900	2,672,900	1,900,400	1,900,400
2200	—	3,369,400	3,369,400	2,332,600	2,332,600
2400	—	—	—	2,821,600	2,821,600
2600	—	—	—	3,308,900	3,308,900
2800	—	—	—	—	3,865,500

呼び径	NB曲管FRPM内圧4種				
	90°	60°	45°	22° 1/2	11° 1/4
200	—	—	—	—	—
250	—	—	—	—	—
300	—	—	—	—	—
350	—	—	—	—	—
400	—	—	—	—	—
450	—	—	—	—	—
500	218,700	165,200	165,200	119,900	119,900
600	333,400	249,500	249,500	198,800	198,800
700	419,400	323,100	323,100	247,500	247,500
800	525,600	398,800	398,800	302,200	302,200
900	648,600	469,900	469,900	364,700	364,700
1000	785,900	608,800	608,800	447,400	447,400
1100	941,600	719,900	719,900	525,900	525,900
1200	1,107,000	853,000	853,000	624,200	624,200
1350	1,390,000	1,059,300	1,059,300	770,400	770,400
1500	1,816,000	1,430,800	1,430,800	1,030,700	1,030,700
1650	2,237,800	1,720,700	1,720,700	1,236,400	1,236,400
1800	2,709,800	2,109,400	2,109,400	1,493,300	1,493,300
2000	3,339,100	2,620,500	2,620,500	1,863,100	1,863,100
2200	—	3,303,300	3,303,300	2,286,900	2,286,900
2400	—	—	—	2,766,300	2,766,300
2600	—	—	—	3,244,100	3,244,100
2800	—	—	—	—	3,789,600

【備考】

- ①価格はソケット(継手)とゴム輪付きの定尺1本当たりです
- ②適応管種はそれぞれ内圧3種・4種(最大設計内圧0.70Mpa・0.50Mpa)です
- ③L寸はNB曲管仕様書(F01-0505)の標準寸法図を適用します
- ④特殊品については別途見積もりさせていただきます
- ⑤滑剤・接着剤は別途お買上げ下さい(P10参照)
- ⑥価格は10トラック車現地車上渡しです
(但し、北海道・沖縄地区は別途見積させていただきます。また、10トラック車以外の場合も別途見積させていただきます。)
- ⑦消費税は別途申し受けます

圧力管路用ポリコンFRP管 推進管

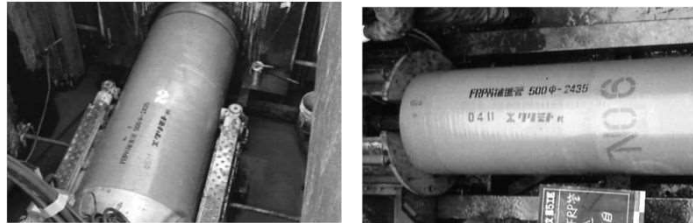
製品



構造図



施工例



呼び径	標準管		受口半管		挿口半管	
	有効長(mm)	価格(円)	有効長(mm)	価格(円)	有効長(mm)	価格(円)
150	2,005	43,900	1,000	26,400	1,000	17,500
200	2,005	55,100	1,000	33,000	1,000	22,100
250	2,005	73,500	1,000	42,500	1,000	31,000
300	2,005	86,100	1,000	51,600	1,000	34,500
350	2,005	106,400	1,000	63,900	1,000	42,500
400	2,435	145,600	1,200	87,400	1,200	58,300
450	2,435	160,100	1,200	96,000	1,200	64,000
500	2,435	180,400	1,200	108,300	1,200	72,100
600	2,435	204,100	1,200	122,500	1,200	81,600
700	2,435	302,900	1,200	181,800	1,200	121,100
800	2,435	340,300	1,200	204,100	1,200	136,100
900	2,435	376,100	1,200	225,600	1,200	150,500
1000	2,435	424,600	1,200	254,900	1,200	170,000
1100	2,435	534,600	1,200	320,800	1,200	213,800
1200	2,435	591,100	1,200	354,800	1,200	236,500
1350	2,435	689,500	1,200	413,800	1,200	275,900
1500	2,435	787,400	1,200	472,400	1,200	314,900
1650	2,435	967,400	1,200	580,400	1,200	386,900
1800	2,435	1,130,000	1,200	678,000	1,200	452,000

【備考】

- ①価格はソケット(継手)とゴム輪付きの定尺1本当たりです
- ②価格は10tトラック車現地車上渡しです
(但し、北海道・沖縄地区は別途見積させていただきます。また、10tトラック車以外の場合も別途見積させていただきます。)
- ③滑剤・接着剤は別途お買上げ下さい(P10参照)
- ④特殊品については別途見積もりさせていただきます
- ⑤消費税は別途申し受けます