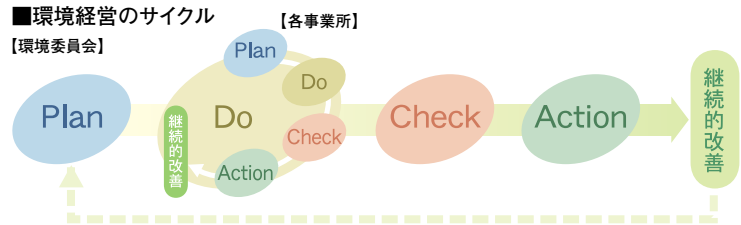


環境マネジメントシステムと推進体制

環境保全活動の推進と環境調和型製品の開発支援のために、社長直轄の環境委員会を設置しています。ISO14001については、本社と全支社店の営業間接部門と主力7工場などの取得を終え、関係会社への展開を図っています。

環境マネジメントシステムの特徴

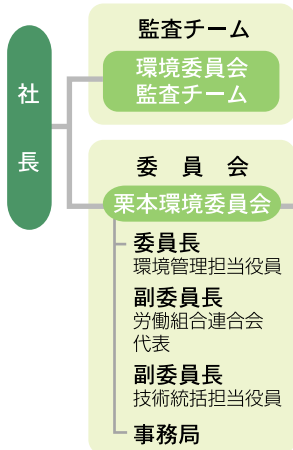
当社の環境マネジメントシステムは、栗本環境基本方針と自主行動計画を中心に推進しており、全社を統括する「環境委員会」と各工場の「環境・ISO担当部門」により構成されています。またそれらの活動を監査・指導する組織として、独立した「環境委員会監査チーム」を設置しており、ISO14001に基づく「PLAN→DO→CHECK→ACTION」の流れに沿って活動を推進しています。



栗本環境委員会

1972年に設立した中央公害対策委員会から発展した組織で、1998年に設置しました。各事業所・事業部を横断的に結んでおり、具体的な実行を推進するための6つの分科会を設け環境自主行動計画の実現に向け、活動を推進しています。

■栗本環境委員会組織図



分科会	2003年度成果	2004年度活動計画
環境推進分科会 全社的な環境活動を推進する	<ul style="list-style-type: none"> ●各種環境調査への対応（日経環境経営調査等） ●各工場の情報交換 	<ul style="list-style-type: none"> ●各種環境調査への対応 ●各工場の情報交換
グリーン購入分科会 グリーン調達基準の策定を進める	<ul style="list-style-type: none"> ●グリーン購入の実践及びデータ収集 ●各事業所において「栗本グリーン購入推進説明会」開催 ●研修会参加・グリーン購入研修コース 	<ul style="list-style-type: none"> ●グリーン購入実績調査継続 ●各事業所において「栗本グリーン購入推進説明会」開催、継続実施 ●グリーン購入目標推進活動
エコデザイン分科会 LCAの社内推進役	<ul style="list-style-type: none"> ●LCA試算の再確認* ●LCAの営業部門展開として掲載内容や掲載方法について検討 	<ul style="list-style-type: none"> ●クリモトのエコデザイン対象製品・機器類の抽出 ●上記の当該製品・機器類へのエコデザイン適用手法
エコ生産分科会 環境に優しい生産活動（省エネ等）を進める	<ul style="list-style-type: none"> ●各工場の省エネ活動・情報交換（堺工場・臨海工場など） ●各種見学会の参加 	<ul style="list-style-type: none"> ●各事業所の省エネ計画の把握・支援 ●省エネヒント集の活用 ●リサイクル活動の支援
物流梱包分科会 モーダルシフトの推進や環境に優しい梱包材料を選定研究する	<ul style="list-style-type: none"> ●NOx・CO₂他有害物質の削減 <ul style="list-style-type: none"> ①輸送CO₂量の削減…1.2%の低減 ②NOx排出量の調査 ③モーダルシフト…シャーンシ輸送から配船輸送への切替3,969トン実施 ④ネスティングの実施…化成を中心に実施 ●環境に優しい梱包材料の研究 <ul style="list-style-type: none"> ①錆鉄管のポリキャップに替わる材料の研究を検討 	<ul style="list-style-type: none"> ●CO₂・NOx排出量の削減 <ul style="list-style-type: none"> ①輸送CO₂排出量の削減…平成15年度比1%の低減 ②輸送NOxの排出量の調査 ③場内代替車両の調査 ④モーダルシフト、ネスティングの推進 ●梱包材料の再利用と研究 <ul style="list-style-type: none"> ①ポリキャップの代替品の研究 ②各事業所の不要梱包材料の再利用 ③その他環境に優しい梱包材料の研究
教育広報分科会 環境教育啓発（社内報環境コーナー等）社会貢献活動の旗振り役	<ul style="list-style-type: none"> ●環境教育・啓発の推進 <ul style="list-style-type: none"> ①社内報への投稿 ②環境講演会の開催 ●環境報告書の製作バックアップ ●社会貢献活動の推進及びバックアップ 	<ul style="list-style-type: none"> ●環境教育・啓発の推進 <ul style="list-style-type: none"> ①環境研修の実施 ②社内報への投稿 ③社内外学習の機会提供 ④資格取得の推進 ⑤ATCグリーンエコプラザ展示支援 ●環境報告書の製作バックアップ ●社会貢献活動の推進

*LCA (LIFE CYCLE ASSESSMENT) 製品の製造から廃棄までの全ての工程で環境負荷を把握、分析し評価する手法

クリモトグループの環境ISOの取得状況

全社的なISO14001の認証取得を終え、現在は関係会社における取得を順次進めています。2004年3月には、栗本商事（株）が認証を取得しました。



事業所名	認証取得時期
大阪臨海工場	1998年 3月
住吉工場	1998年 3月
泉北工場	1999年 6月
堺工場	1999年12月
クリモト・トレーディング(株)	1999年12月
栗本物流(株)	1999年12月
加賀屋工場	2000年 2月
栗本建設工業(株)	2000年 7月
交野工場	2001年 9月
※本社・支社店	2001年11月
栗本化成工業(株) 湖東工場・滋賀工場	2001年11月
古河工場	2002年10月
栗本商事(株)	2004年 3月

※本社・支社店とは栗本鐵工所本社および支社店における営業・間接部門の全従業員を対象とした認証取得です。