

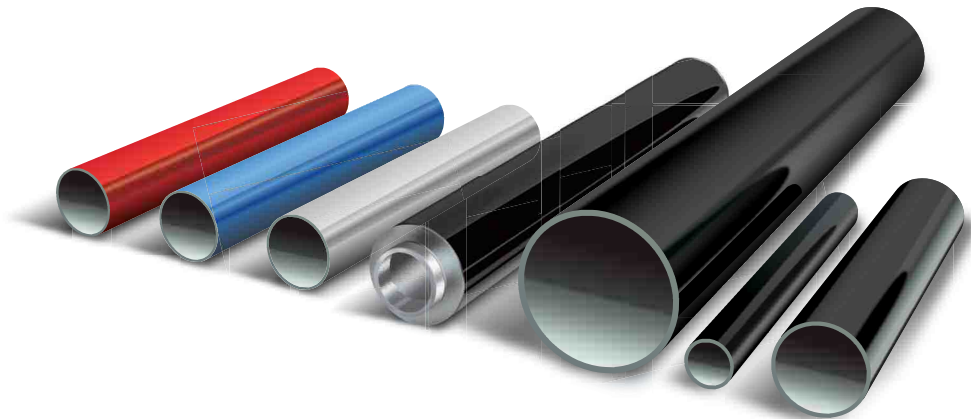
KURIMOTO

www.kurimoto.co.jp

FRP

クリカFRPコア / FRP卷芯

CORES



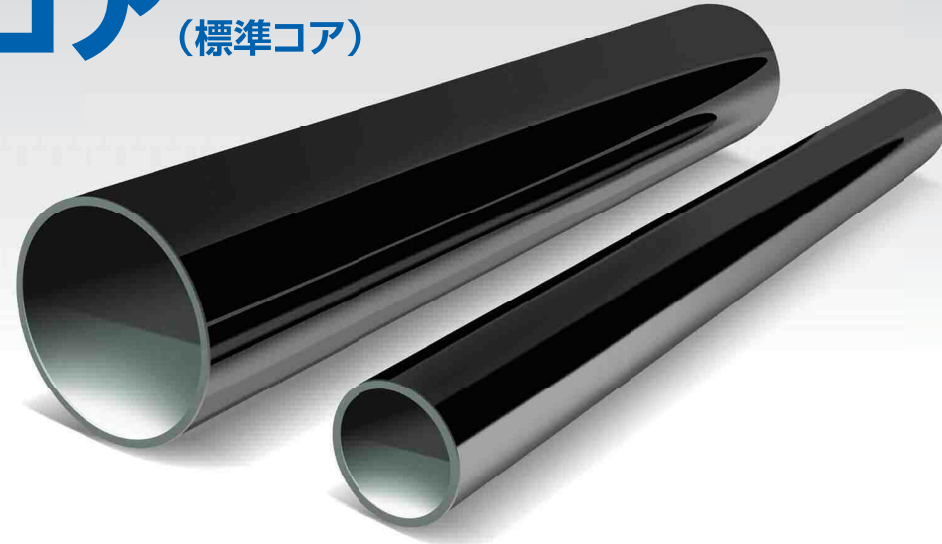
栗铁(上海)贸易有限公司

高い強度と剛性! 優れた表面精度!

クリカFRPコア (標準コア)

高強度和高剛性!
卓越的表面精度!

FRP卷芯 (標準卷芯)

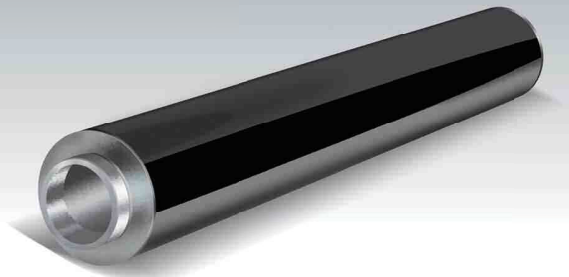


■標準コア / 標準卷芯 (6"t-7.2)

物性 Physical properties	単位 Unit
曲げ強度(軸方向) 弯曲強度(軸方向)	100MPa
曲げ強度(円周方向) 弯曲強度(円周方向)	300MPa
曲げ弾性率(軸方向) 弯曲弾性率(軸方向)	10GPa
曲げ弾性率(円周方向) 弯曲弾性率(円周方向)	18GPa
表面粗さ 表面粗糙度	Ra0.5以下 Ra0.5 or less
円周振れ 圓周偏差	0.15mm以下 0.15mm or less
円筒度 圓柱度	0.15mm以下 0.15mm or less

※記載の物性値は参考値であり、保証値ではありません
※所記載の物理性質代表値仅为参考例、并非为保証值

特殊クリカFRPコア
特殊FRP卷芯



コア両端にボスを取り付けるなど、特殊形状のコアも承ります
詳しくはお問い合わせください
両端帶有夾頭等特殊規格卷芯也可對應
具體詳情歡迎來電諮詢

お客様の様々なニーズにお応え 致します / 満足顧客的各类需求

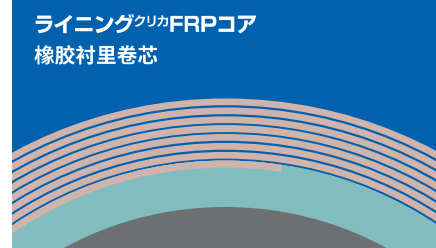
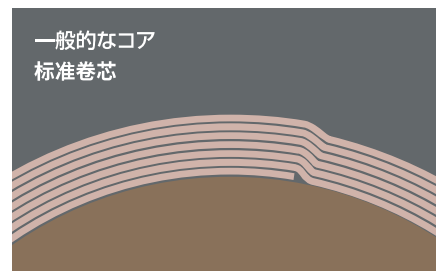
芯部近くの製品歩留まりを
向上したい

ライニング クリカFRPコア

フィルム厚、スタートテープ厚の段差を解消、
フィルムへの転写を防止!

提高卷芯末端产品成品率 橡胶衬里 FRP 卷芯

消除薄膜厚度差、防止转印!



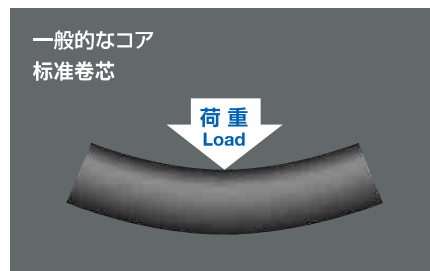
幅2000mm以上の
フィルムを巻き取りたい
撓みによるフィルム皺を抑制したい

広幅 クリカFRPコア

コア軸方向の剛性を高めることで、
撓みによるフィルム皺を抑制!

缠绕门幅2000mm以上の薄膜 宽幅 FRP 卷芯

大幅提高轴方向的刚性、
有效抑制弯曲引起的起皱!



納期短縮を検討したい

クリカFRPコア(V)

標準コア同様の表面精度を保持しつつ、
短納期対応が可能!

针对缩短货期的需求 FRP 卷芯(V)

再保証与标准卷芯同等表面精度的
同时短货期对应可能!

コアが足りない!
どうしよう...
我们卷芯不够了!
怎么办!

お任せください!
请交给我们!

間に合って良かった!
赶上了太棒了!

フィルムの巻癖を抑制したい

大口径 クリカFRPコア

大口径化によりフィルムの巻癖を抑制、
歩留まりを向上!

抑制薄膜巻痕 大口径 FRP 卷芯

通过大口径化可有效抑制薄膜卷痕、
提高成品率!

独自の成形方法により様々な内径の設定が可能です
独自の成型方法可指定各种内径尺寸

3 inch

6 inch

11 inch

収率の良いフィルムを
ワンウェイで出荷したい

ワンウェイ クリカFRPコア

ABSコア代替で使用することにより
撓みを抑制、フィルム収率を改善!
※最大幅=1450mm

针对一次性出货薄膜的需求 一次性 FRP 卷芯

作为代替ABS卷芯的使用可抑制皱褶、
改善收卷率!
※最大可对应幅宽=1450mm



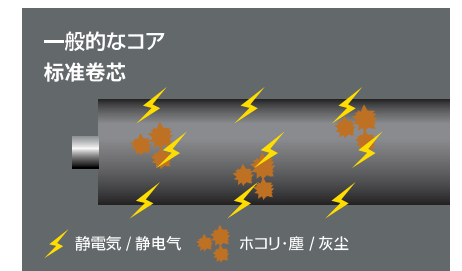
静電気による異物付着を
防ぎたい

導電性 クリカFRPコア

表面に導電性を付与することで
コアへの異物付着を防止!

防止静电所引起的异物附着 导电性 FRP 卷芯

通过卷芯表面的导电特性、
可有效防止异物附着!



クリカFRPコアの特長 / FRP卷芯的特征

クリカFRPコアは、

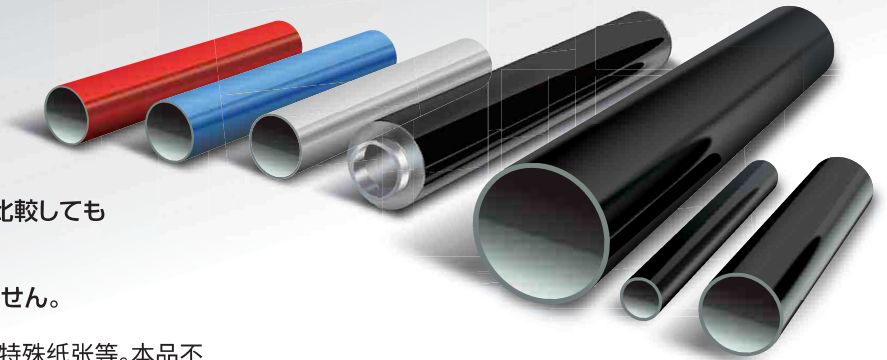
各種機能性フィルム・金属箔・特殊紙などを高精度に巻き取ることができます。

湿度による寸法変化がクリカFRPコアには無く、

ABSコアをはじめとするプラスチック製コアと比較しても寸法精度、表面精度に優れます。

また、鉄芯のようにサビが発生することはありません。

栗本的FRP卷芯可高精度地缠绕各种塑料薄膜、特殊纸张等。本品不会出现因湿度引起的尺寸变化、于较ABS材质等塑料卷芯相比较、本品具有更为卓越的尺寸精度及表面精度、也不会出现类似铁芯的生锈现象。



■ 軽量のため、取り扱いが容易です

■ 金属コアに発生する、サビ・腐食の心配がありません

■ 他材質のコアに比べ剛性が高く、巻き取り時の撓みが抑制できます

■ 経年強度変化は非常に少なく、長期にわたってご使用いただけます

※ワンウェイクリカFRPコアは除きます

■ 温度や湿度による膨張・収縮がほとんどありません

■ ご使用用途に応じ、表面色の変更が可能です

※色によっては対応できない場合がありますので、弊社担当者にご相談ください

■ 重量軽、便于使用

■ 不会发生类似金属卷芯的生锈・腐蚀的情况

■ 与其他材质卷芯相比有更高的刚性、能有效抑制弯曲引起的起皱

■ 长年使用强度变化也非常少、可以长期使用

※一次性FRP卷芯除外

■ 几乎不会因温度或湿度而出现膨胀、收缩的情况

■ 使用时表面出现损伤也可对其进行修理

※针对卷芯颜色有可能会有无法对应的情况、具体可来电咨询我司担当

クリカFRPコアを安全に使用していただくために

クリカFRPコアの取り扱いにおいては、下記の事項を必ずお読みになり、正しく安全にご使用ください。

- ⚠ 警告** 取り扱いを誤ると、使用者又は第三者が死亡又は重傷を負う恐れがありますので必ずお守りください。
- 製品はフィルムを巻き取るためのコアですので、それ以外の用途には使用しないでください。
 - 製品の過度の重ね置きはしないでください。変形・破損の恐れがあります。
 - クリカFRPコアは加工や改造をしないでください。破損や劣化の原因となります。
 - 異常に高温となる場所、使用制限を超える温度になる場所でのご使用はしないでください。
- ⚠ 警告** 取り扱いを誤ると、傷害を負ったり製品に損傷を生じさせる恐れがありますので必ずお守りください。
- ご使用になる前には製品の強度検討を行い、使用可否を判断してください。
 - 製品に強い衝撃を与えたり、落としたり、投げたりしないでください。破損の原因となります。
 - 製品を踏みつけたり、乗ったりしないでください。破損の原因となります。
 - また、転倒したり、当たったりしてケガをする恐れがあります。
 - 製品の内外面に剥離、キズ等がある場合は、ご使用前にお申し付けください。
 - 取り扱いの際には、必要に応じて保護手袋などの保護具を着用してください。
 - 直射日光を避け、屋内にて保管してください。
 - 製品の表面にキズ等を付けないよう、残フィルムを除去してください。
 - フィルムロールの輸送時は、局部的ではなく極力広い面で製品を支持し、過度な衝撃は避けてください。
 - 溶剤に浸せきしないでください。

请安全使用KURIKA FRP卷芯

使用KURIKA FRP卷芯前、务必阅读以下注意事项、保证正确安全的使用方法。

- ⚠ 警告** 使用不当的情况、可能会造成使用者或第三者死亡或重伤、请注意安全使用。
- 本产品仅用于薄膜缠绕、请勿用于其他用途。
 - 请勿过度叠置本产品、以免造成变形或破损。
 - 请勿擅自加工或改造、以免产生破损及劣化。
 - 请勿将本产品使用在高温或超出使用温度限制的情况。
- ⚠ 警告** 使用不当的情况、可能会造成本产品破损或劣化、请注意安全使用。
- 使用前请确认产品强度、以判断使用可否。
 - 请勿跌落、抛投本产品、强烈冲击会造成破损。
 - 请勿踩踏、乘坐本产品。以免造成产品破损或因跌倒造成人员伤害。
 - 使用前请确认、产品内、外面是否有剥离、伤痕等情况。
 - 使用时、根据需要请佩戴防护手套等相应劳动防护用品。
 - 避免日光直射、室内保管。
 - 去除残膜时请注意以免造成本产品表面伤痕。
 - 胶卷辊运输时、请避免对产品局部面的过度冲击。
 - 请勿将本产品浸泡在溶剂中。

株式会社 栗本鐵工所

<http://www.kurimoto.co.jp/>

品质保证技术支持

本社 〒550-8580 大阪市西区北堀江1丁目12番19号 ☎(06)6538-7696
湖東工場 〒527-0108 滋賀県東近江市小八木町1番地 ☎(0749)45-3110

本社支店 大阪・東京・北海道・東北・名古屋・中国・九州

※本カタログの内容は、技術的改良のために、予告なしに変更する事があります
※本カタログの無断転載・複写を禁じます

栗铁(上海)贸易有限公司

KURITETSU(SHANGHAI)TRADING CO.,LTD

中国国内销售总部

地址 上海市长宁区遵义路107号 ☎(86 21)6237-5849
安泰大楼501室 FAX(86 21)6237-5842

※此产品简介由于技术改良可能会在没有预告的情况下进行修改
※禁止转载复制此产品简介